

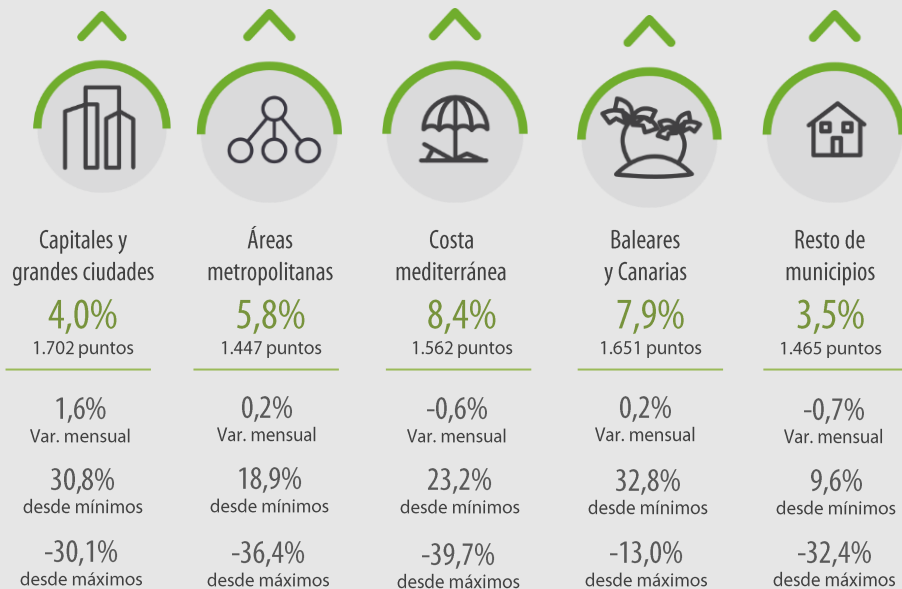
Índice General Julio



0,4%
Variación mensual

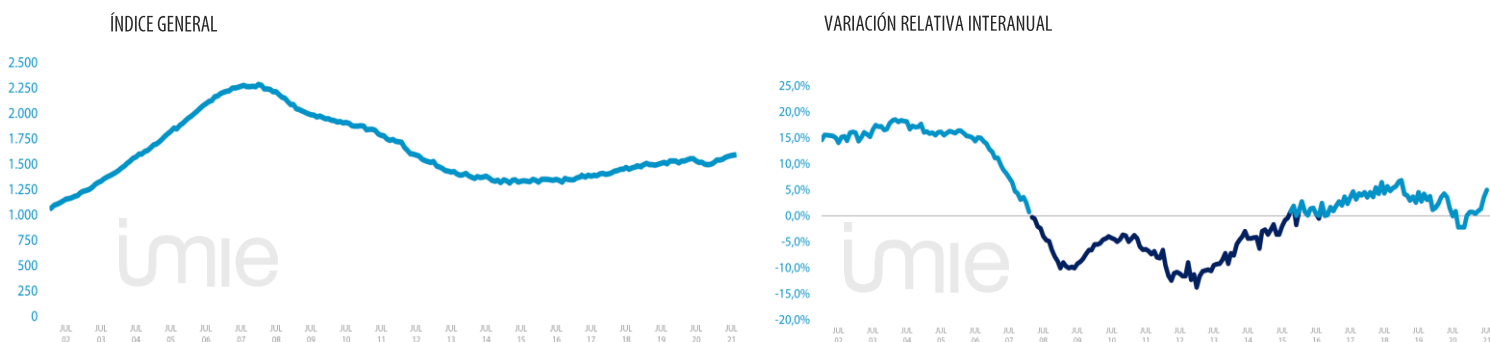
21,3%
desde mínimos

-30,4%
desde máximos

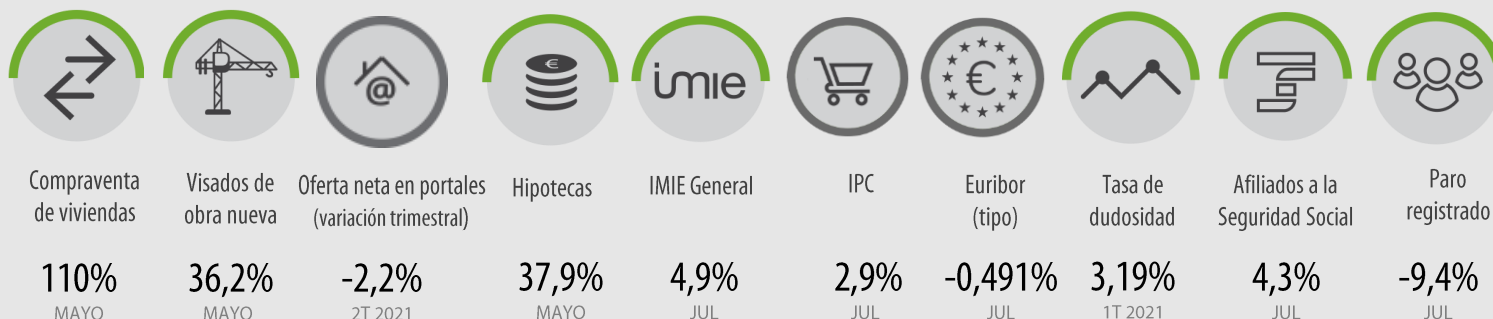


El índice Tinsa IMIE General y Grandes Mercados, que se calcula a partir de las tasaciones de vivienda terminada (nueva y usada) realizadas por Tinsa, recoge cada mes la variación interanual del valor de la vivienda y su nivel respecto al año 2001 (base 1.000).

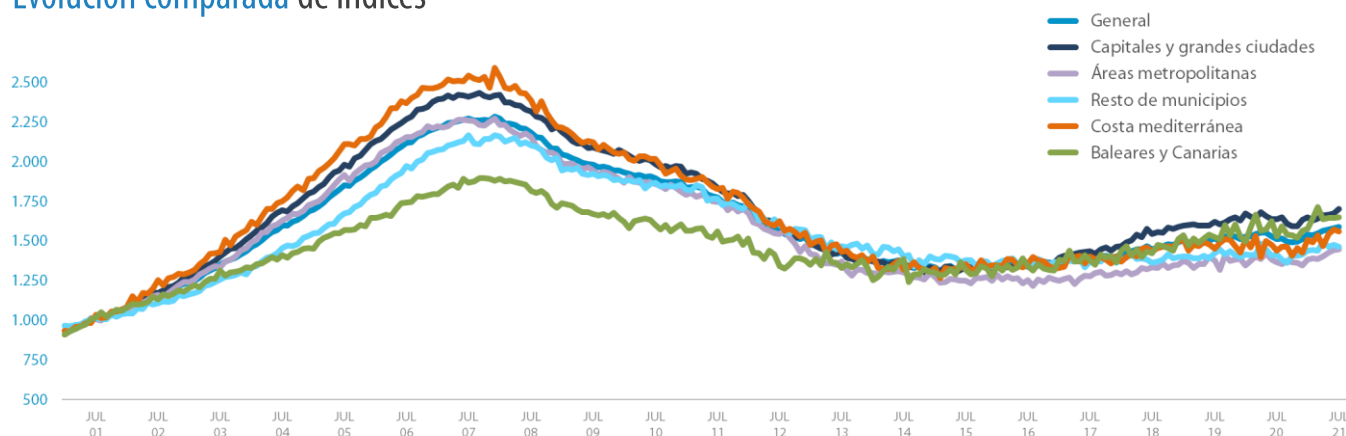
Evolución histórica del Índice General y de su variación relativa interanual



Flash de Mercado. Evolución interanual (excepto Oferta neta en portales; Euribor y Tasa de dudosidad).



Evolución comparada de índices



Variación interanual en los últimos 12 meses

	AGO20	SEP20	OCT20	NOV20	DIC20	ENE21	FEB21	MAR21	ABR21	MAY21	JUN21	JUL21
General	0,9%	-2,2%	-2,2%	-2,2%	0,0%	0,7%	0,7%	0,4%	0,9%	1,3%	3,6%	4,9%
Capitales y grandes ciudades	2,8%	-0,6%	-2,6%	-3,4%	0,2%	-1,4%	-1,4%	0,0%	-1,0%	0,4%	2,3%	4,0%
Áreas metropolitanas	3,0%	-2,5%	-0,4%	-1,4%	-2,8%	2,6%	1,3%	-1,0%	1,2%	0,2%	4,2%	5,8%
Costa mediterránea	-1,5%	-3,3%	-6,7%	-0,7%	0,1%	0,1%	2,3%	0,1%	5,1%	3,2%	6,5%	8,4%
Baleares y Canarias	5,5%	-3,8%	-0,1%	-5,3%	2,3%	5,5%	3,7%	2,8%	4,7%	4,6%	1,4%	7,9%
Resto de municipios	-4,6%	-3,8%	-2,1%	-0,1%	1,1%	1,6%	2,2%	1,7%	0,7%	1,1%	4,8%	3,5%

Evolución del índice y variación interanual 2010 - 2021

		JUL-10	JUL-11	JUL-12	JUL-13	JUL-14	JUL-15	JUL-16	JUL-17	JUL-18	JUL-19	JUL-20	JUL-21
General	Puntos	1.898	1.775	1.577	1.426	1.363	1.336	1.340	1.389	1.450	1.515	1.514	1.589
	% interanual	-4,3%	-6,4%	-11,2%	-9,6%	-4,4%	-2,0%	0,3%	3,7%	4,3%	4,5%	0,0%	4,9%
Capitales y grandes ciudades	Puntos	1.985	1.836	1.619	1.438	1.360	1.336	1.349	1.436	1.544	1.623	1.637	1.702
	% interanual	-5,0%	-7,5%	-11,8%	-11,2%	-5,4%	-1,8%	1,0%	6,4%	7,6%	5,1%	0,9%	4,0%
Áreas metropolitanas	Puntos	1.861	1.747	1.544	1.372	1.301	1.248	1.253	1.278	1.336	1.381	1.367	1.447
	% interanual	-4,4%	-6,1%	-11,6%	-11,1%	-5,2%	-4,0%	0,3%	2,0%	4,6%	3,4%	-1,0%	5,8%
Costa mediterránea	Puntos	2.019	1.827	1.627	1.430	1.320	1.356	1.361	1.405	1.435	1.452	1.440	1.562
	% interanual	-4,9%	-9,5%	-11,0%	-12,1%	-7,7%	2,8%	0,3%	3,3%	2,1%	1,2%	-0,8%	8,4%
Baleares y Canarias	Puntos	1.602	1.562	1.343	1.330	1.386	1.320	1.343	1.378	1.425	1.526	1.530	1.651
	% interanual	-4,0%	-2,5%	-14,0%	-1,0%	4,2%	-4,8%	1,7%	2,6%	3,4%	7,1%	0,3%	7,9%
Resto de municipios	Puntos	1.868	1.768	1.607	1.467	1.405	1.380	1.360	1.371	1.365	1.424	1.415	1.465
	% interanual	-3,0%	-5,4%	-9,1%	-8,7%	-4,3%	-1,8%	-1,4%	0,8%	-0,5%	4,3%	-0,7%	3,5%

Ponderaciones y metodología

38,78%	20,83%	8,37%	6,68%	25,35%	Tipo:	Laspeyres Encadenado
Capitales y grandes ciudades	Áreas metropolitanas	Costa mediterránea	Baleares y Canarias	Resto de municipios	Base:	2001 = 1.000
					Frecuencia:	Mensual
					Tipo:	Viviendas de mercado libre
					País:	España
					Fuente:	Tinsa, a partir de sus propias tasaciones

| Principales indicadores inmobiliarios y económicos

Indicadores inmobiliarios



Compraventa de viviendas

Transacciones de vivienda (incluye nueva y usada).

	MAYO 2021	MES ANTERIOR
Variación interanual	110%	68,6%
Número absoluto	47.033	42.211
Variación acumulada*	26,7%	14,3%

Fuente: Instituto Nacional de Estadística.

(*) Acumulado desde enero, en comparación con el mismo periodo del año anterior.



Visados de obra nueva

Visados de inicio de obra emitidos por el Colegio de Aparejadores.

	MAYO 2021	MES ANTERIOR
Variación interanual	36,2%	113,4%
Número absoluto	8.976	9.175
Variación acumulada*	20,4%	16,7%

Fuente: Ministerio de Transportes, Movilidad y Agenda Urbana.

(*) Acumulado desde enero, en comparación con el mismo periodo del año anterior.



Oferta en los portales inmobiliarios

Oferta neta de viviendas publicada en los principales portales.

	2T 2021	TRI. ANTERIOR
Número absoluto	756.232	773.476
Variación interanual	-3,91%	-4,27%

Fuente: Principales portales y elaboración propia.

(*) Plazo medio de venta en meses.



Hipotecas

Préstamos concedidos para la financiación de viviendas.

	MAYO 2021	MES ANTERIOR
Variación interanual	37,9%	33,8%
Número absoluto	35.225	31.909
Variación acumulada*	8,0%	1,9%

Fuente: Instituto Nacional de Estadística.

(*) Acumulado desde enero, en comparación con el mismo periodo del año anterior.



IMIE General

Evolución del precio medio por m² de las viviendas valoradas por Tinsa.

	JULIO 2021	MES ANTERIOR
Variación interanual	4,9%	3,6%
Variación desde máximos	-30,4%	-30,7%

Fuente: Tinsa.

(*) Variación en lo que va de año (entre enero y el mes analizado).

Indicadores económicos



IPC

Índice de Precios al Consumo.

	JULIO 2021	MES ANTERIOR
Tasa anual	2,9%	2,6%

Fuente: Instituto Nacional de Estadística.



Euribor

Tipo de interés promedio al que se prestan dinero las entidades y que sirve de referencia en créditos hipotecarios.

	JULIO 2021	MES ANTERIOR
Tasa mensual	-0,491	-0,484

Fuente: Banco de España.



Tasa de dudosidad*

Créditos a las familias para compra de vivienda que se considera en riesgo de impago.

	1T 2021	4T 2020
Tasa trimestral	3,19%	3,21%

Fuente: Asociación Hipotecaria Española.

* Dudosidad de hogares para compra de vivienda.



Afiliados a la Seguridad Social

Trabajadores afiliados en alta laboral el último día del mes.

	JULIO 2021	MES ANTERIOR
Variación interanual	4,30%	4,7%
Número absoluto	19.591.728	19.500.277

Fuente: Ministerio de Trabajo.



Paro registrado

Parados inscritos en los servicios públicos de empleo.

	JULIO 2021	MES ANTERIOR
Variación interanual	-9,4%	-6,4%
Número absoluto	3.416.498	3.614.339

Fuente: Ministerio de Trabajo.