



GOBIERNO
DE ESPAÑA

MINISTERIO
DE INCLUSIÓN, SEGURIDAD SOCIAL
Y MIGRACIONES

Afiliación a la Seguridad Social

Enero 2021

**Total afiliados desestacionalizados
Enero 2021**

19.105.081

VARIACIÓN MENSUAL AJUSTADA: ↑ 39.814

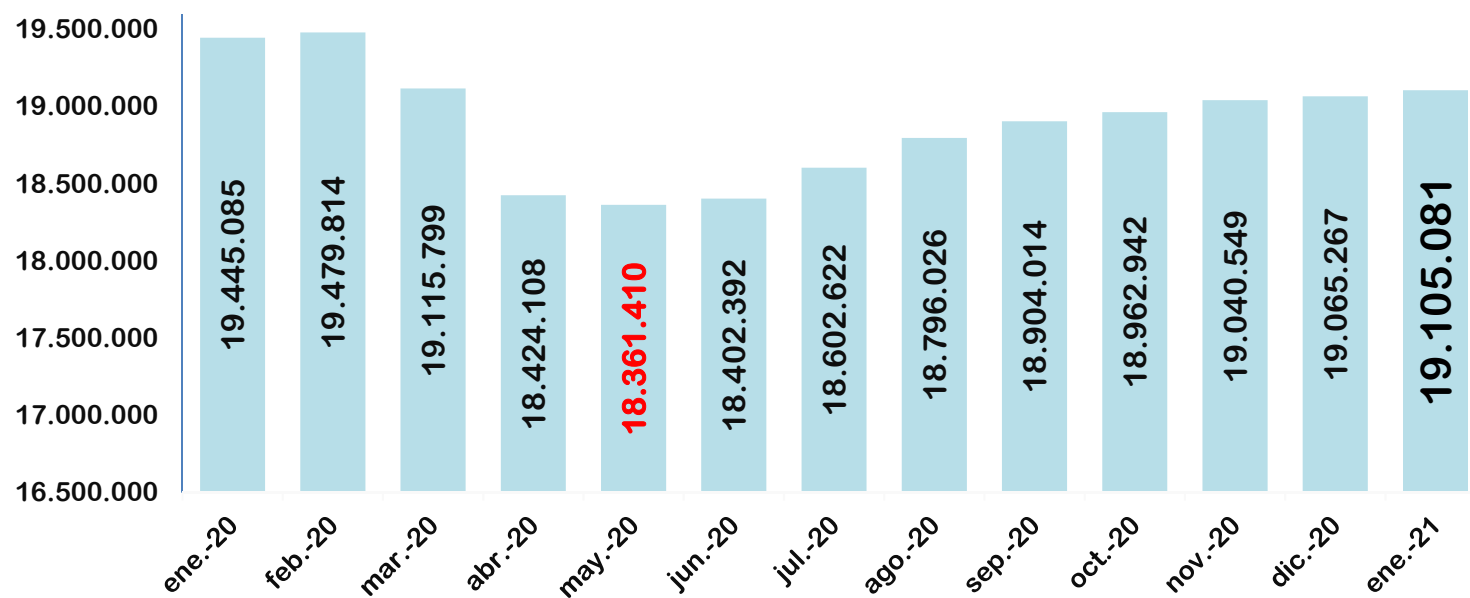


GOBIERNO
DE ESPAÑA

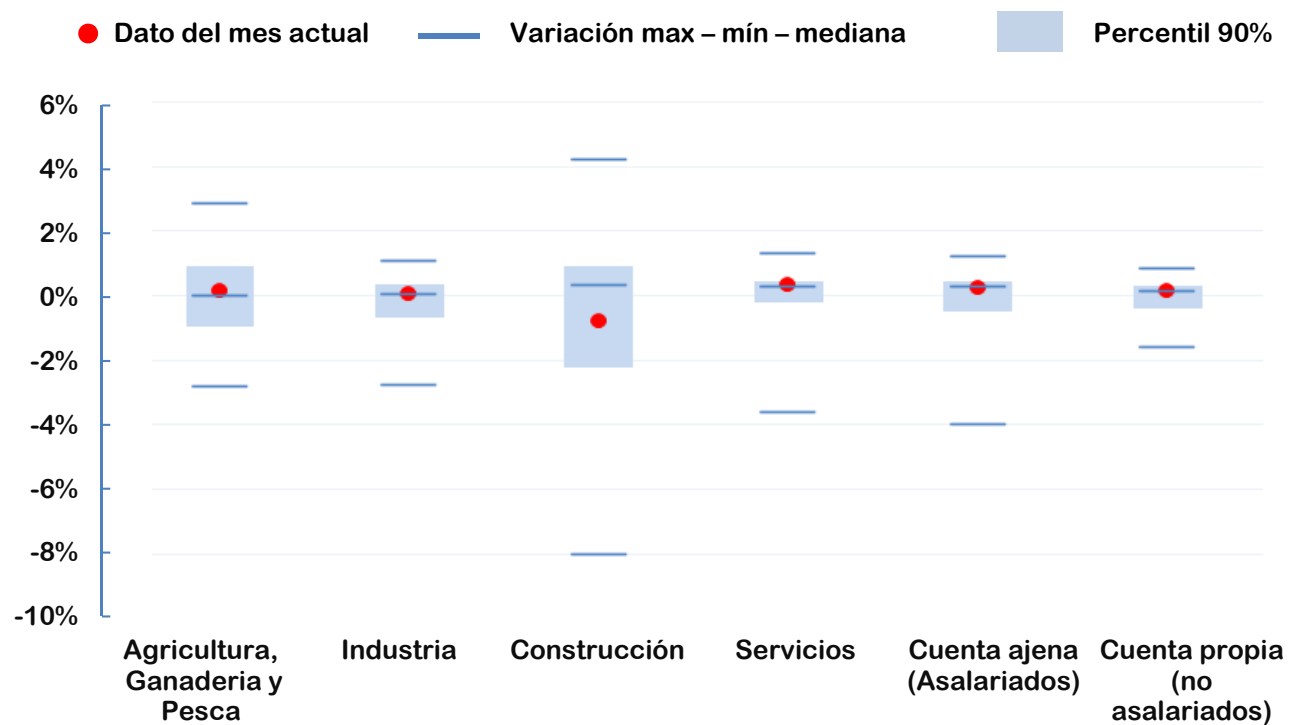
MINISTERIO
DE INCLUSIÓN, SEGURIDAD SOCIAL
Y MIGRACIONES

Secretaría de Estado de la Seguridad Social y Pensiones

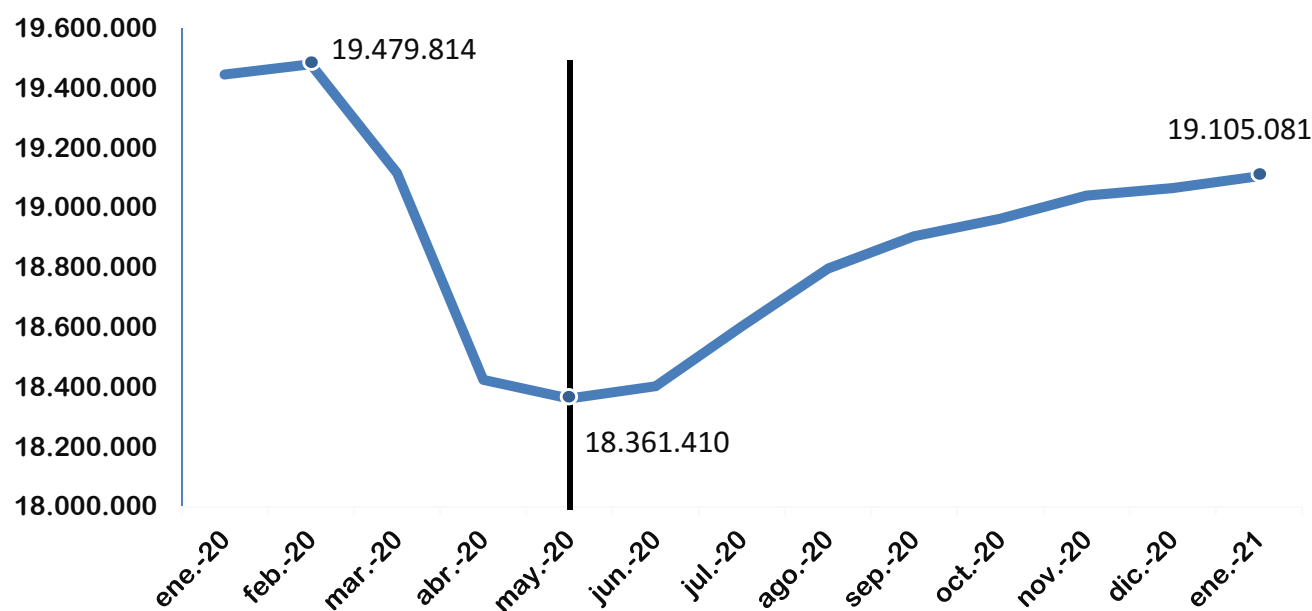
Ocho meses seguidos con aumentos de los afiliados en términos desestacionalizados



Por sectores, el comportamiento es similar al de otros enero, con ajuste estacional. Sin el mal clima, agricultura y construcción habrían tenido un dato mucho mejor



En enero se ha recuperado el 66% del empleo en términos desestacionalizados desde antes de la pandemia



* Dato desestacionalizado, media mensual

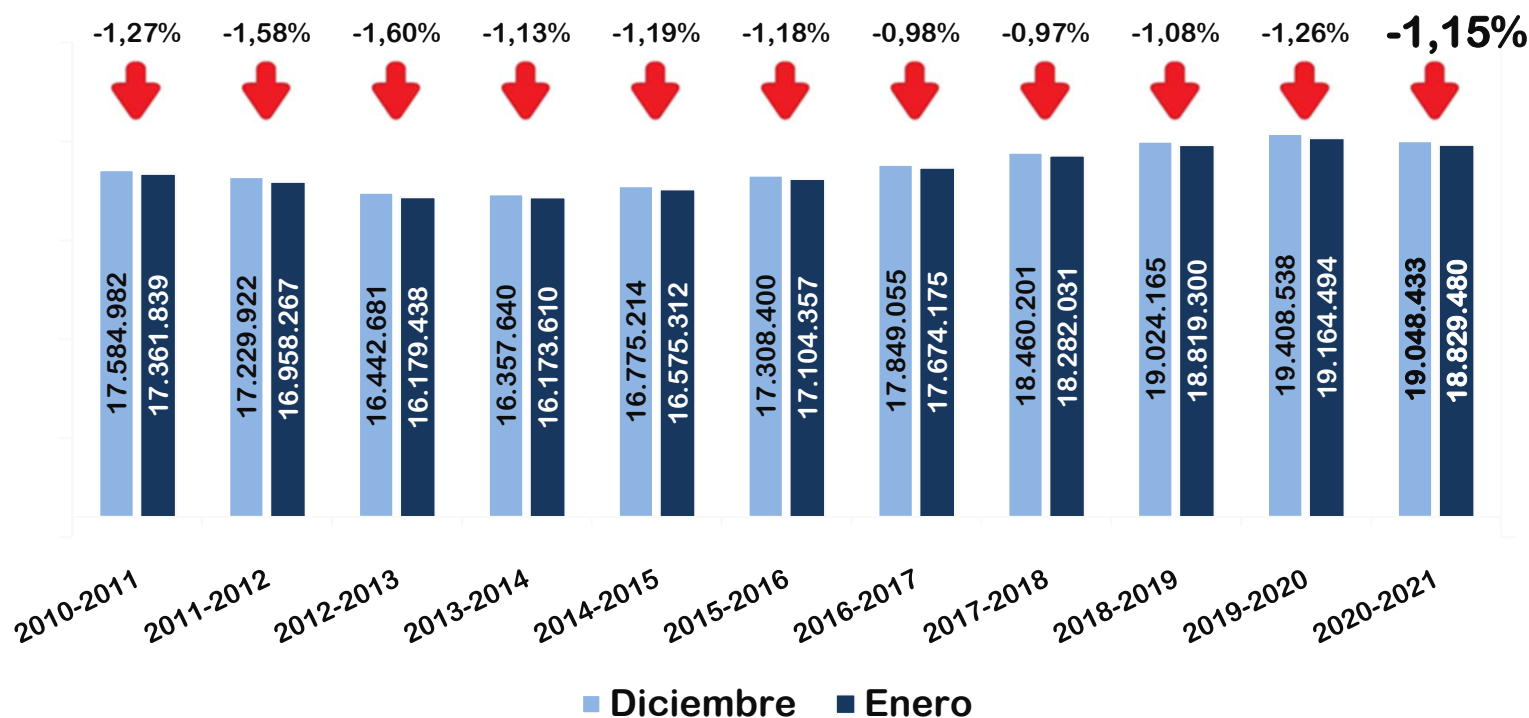


GOBIERNO
DE ESPAÑA

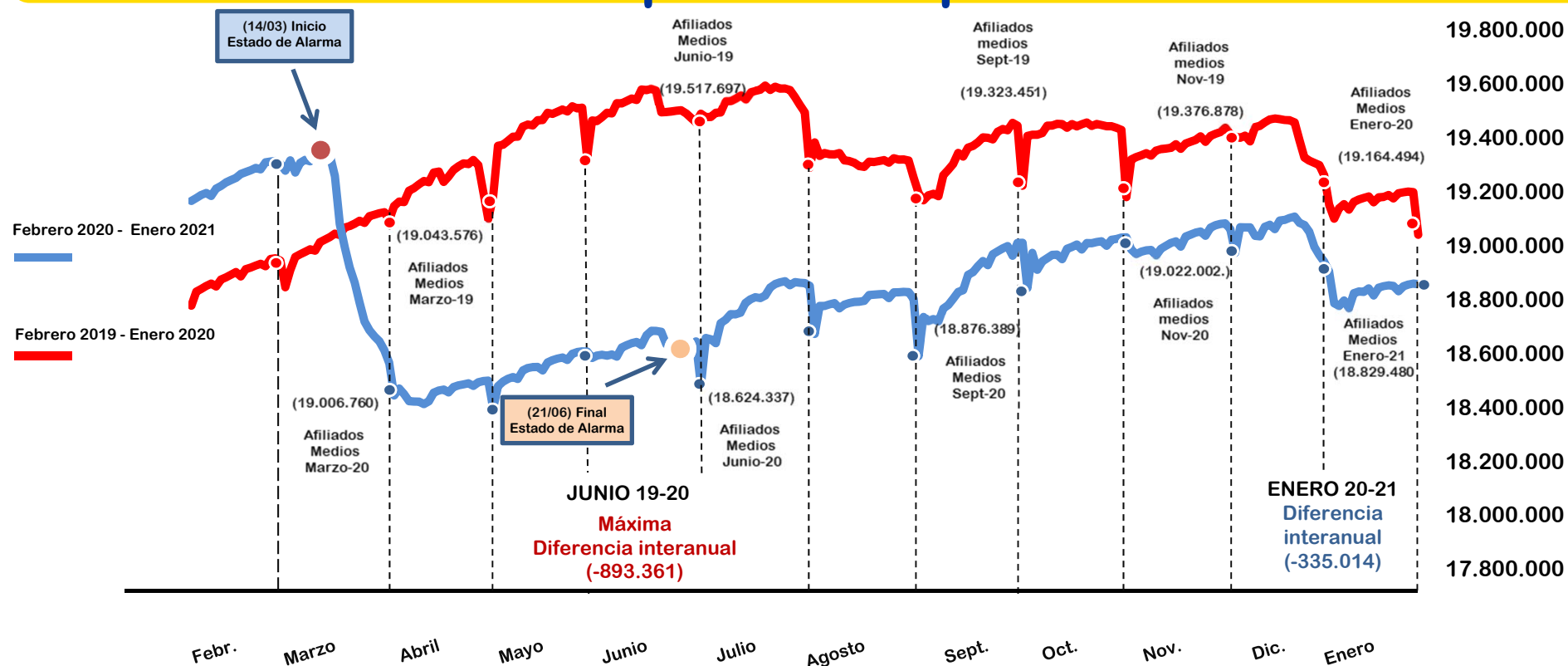
MINISTERIO
DE INCLUSIÓN, SEGURIDAD SOCIAL
Y MIGRACIONES

Secretaría de Estado de la Seguridad Social y Pensiones

El retroceso de este enero es menor que el registrado en 2020 y similar al de otros años, sin ajuste estacional



Mes a mes se sigue reduciendo la brecha interanual tras el impacto de la pandemia



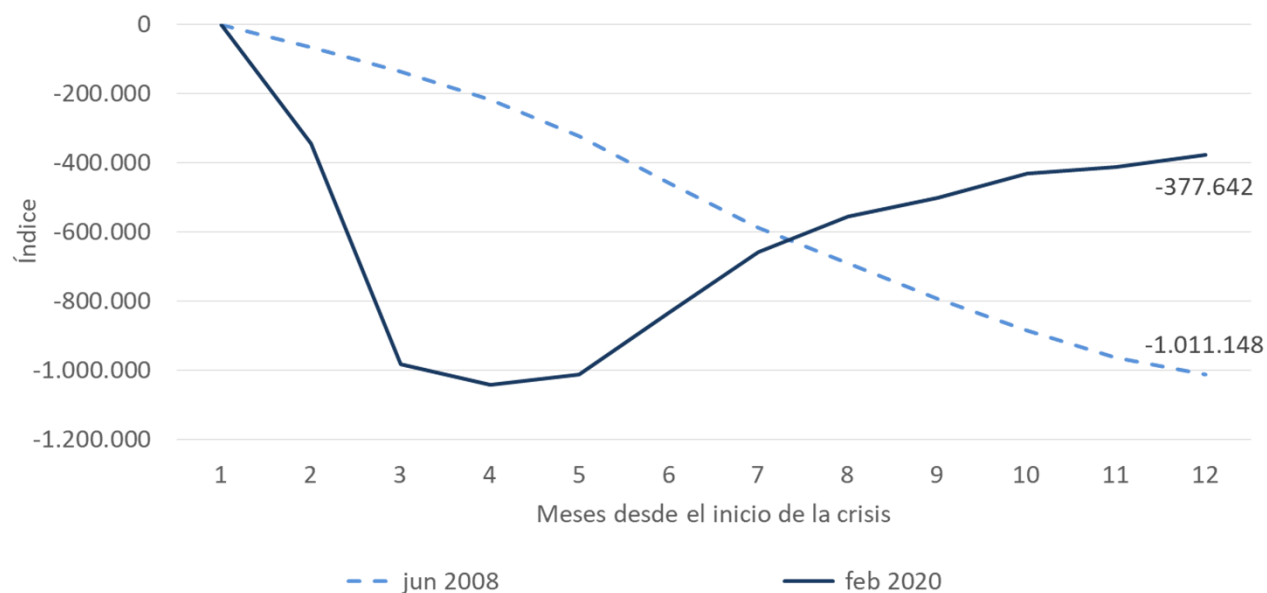
GOBIERNO DE ESPAÑA

MINISTERIO DE INCLUSIÓN, SEGURIDAD SOCIAL Y MIGRACIONES

Secretaría de Estado de la Seguridad Social y Pensiones

La recuperación de afiliados del Régimen General es más rápida que en la crisis anterior

Evolución de los afiliados del Régimen General: comparación crisis



* Dato desestacionalizado, media mensual

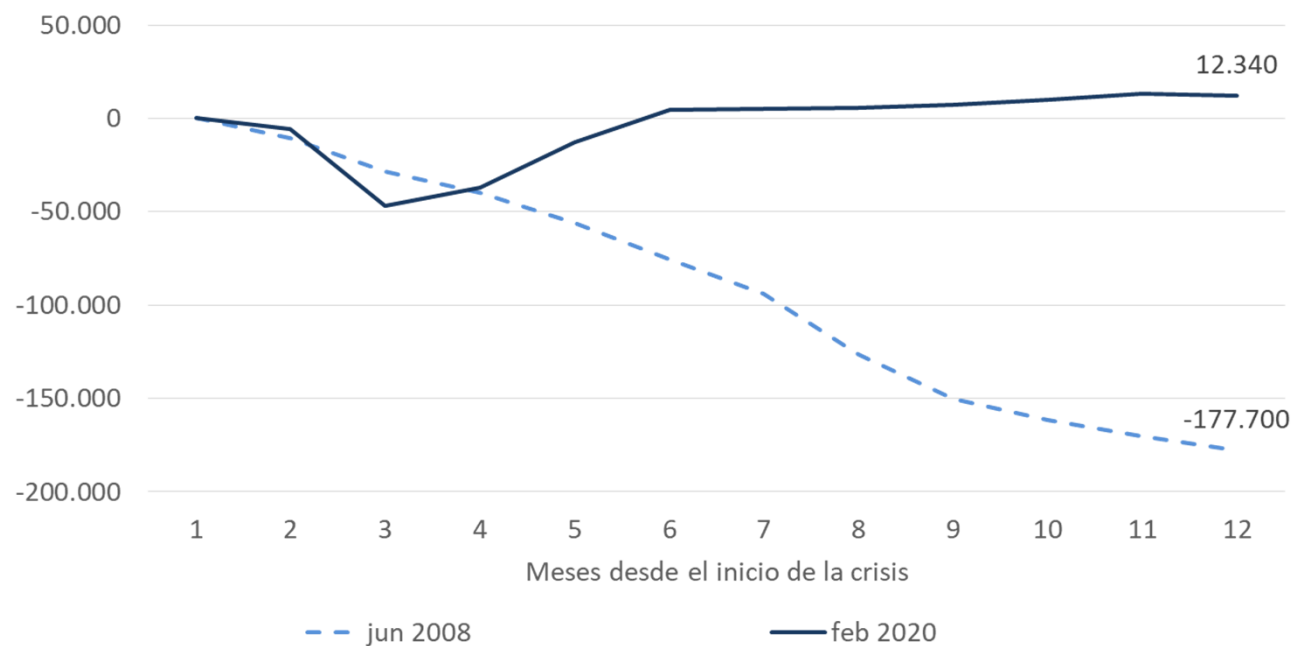


GOBIERNO
DE ESPAÑA

MINISTERIO
DE INCLUSIÓN, SEGURIDAD SOCIAL
Y MIGRACIONES

Secretaría de Estado de la Seguridad Social y Pensiones

La afiliación de los autónomos sigue por encima de antes de la pandemia, frente a la pérdida de medio millón que se alcanzó en la crisis anterior



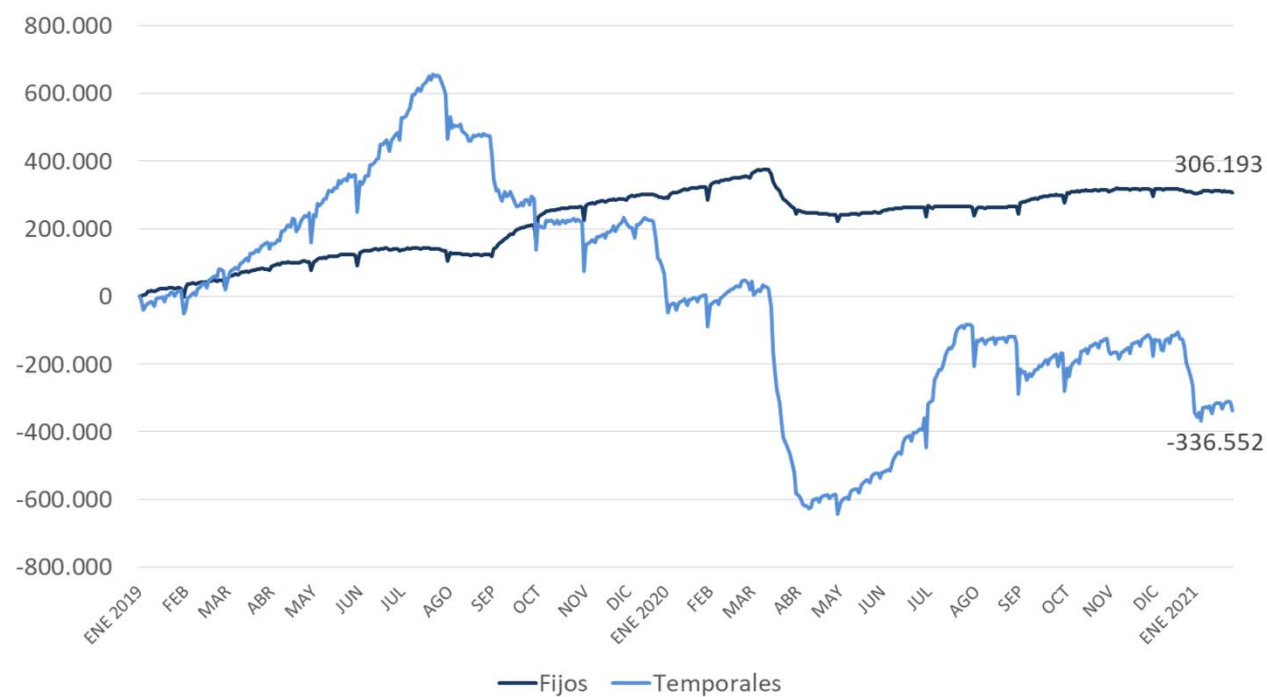
GOBIERNO
DE ESPAÑA

MINISTERIO
DE INCLUSIÓN, SEGURIDAD SOCIAL
Y MIGRACIONES

Secretaría de Estado de la Seguridad Social y Pensiones

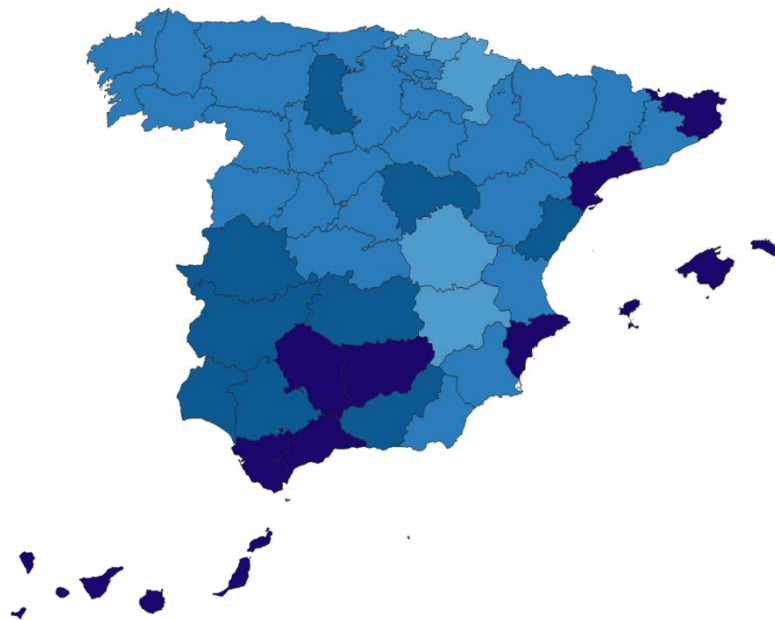
El empleo indefinido se sitúa por encima del que había al inicio de 2019

Evolución diaria del número de afiliados indefinidos y temporales

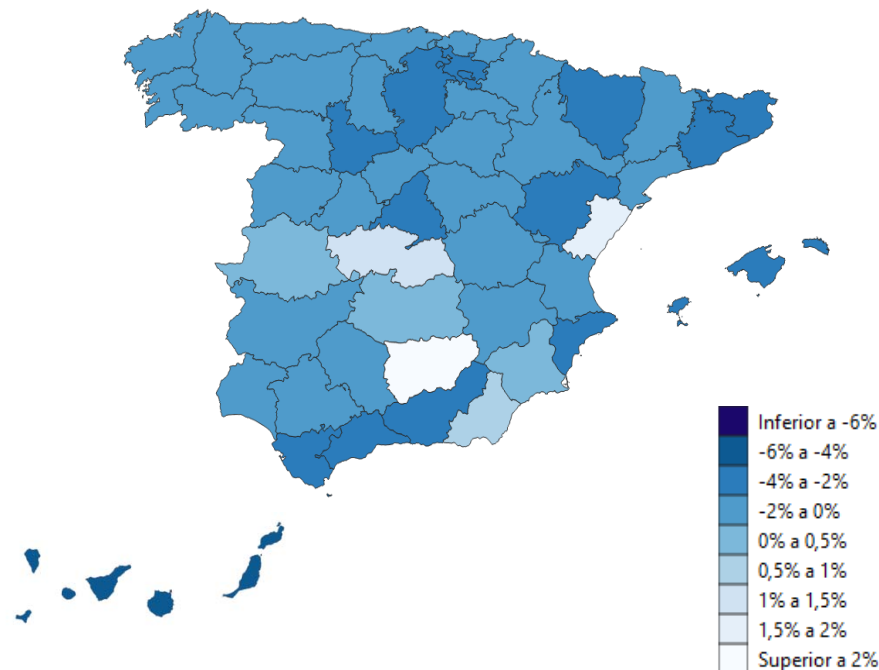


Varias provincias registran aumentos interanuales de la afiliación

Variación de afiliados medios por provincia en %
Abril 2019 – Abril 2020



Variación de afiliados medios por provincia en %
Enero 2020 – Enero 2021



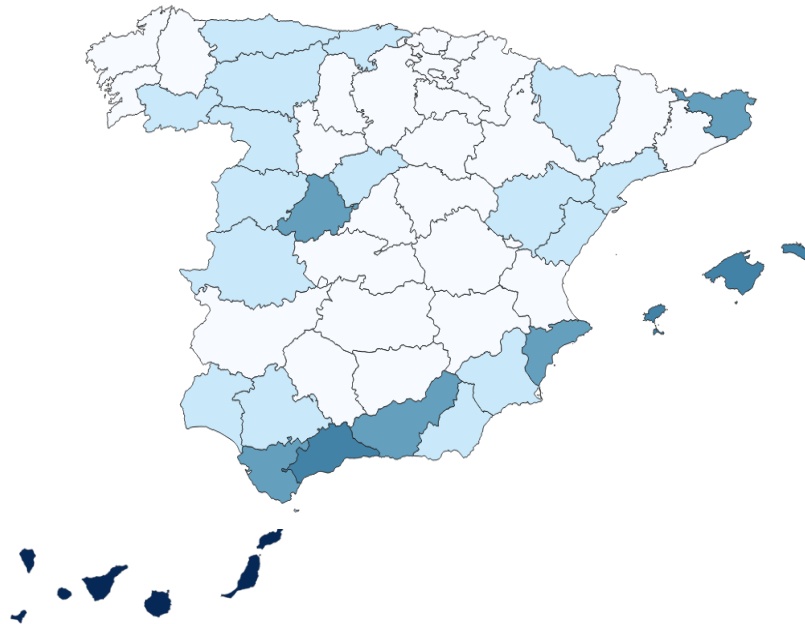
GOBIERNO
DE ESPAÑA

MINISTERIO
DE INCLUSIÓN, SEGURIDAD SOCIAL
Y MIGRACIONES

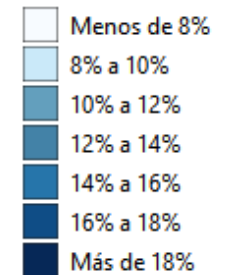
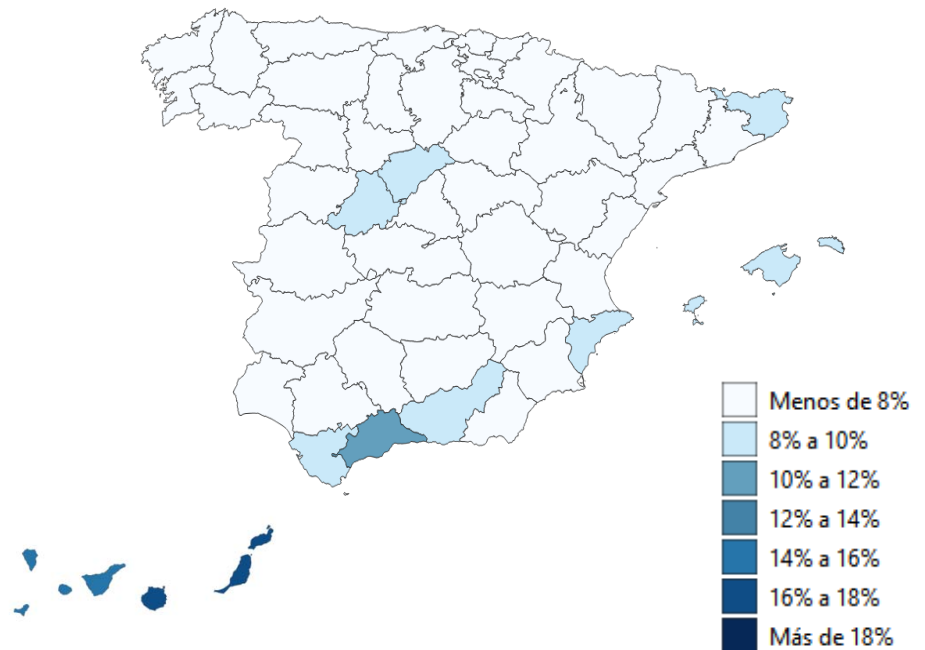
Secretaría de Estado de la Seguridad Social y Pensiones

Las provincias con mayor peso de la Hostelería son las que mayor pérdida de empleo siguen marcando

Porcentaje de afiliados en el sector de Hostelería sobre el total de afiliados febrero 2020



Porcentaje de afiliados en el sector de Hostelería sobre el total de afiliados enero 2021

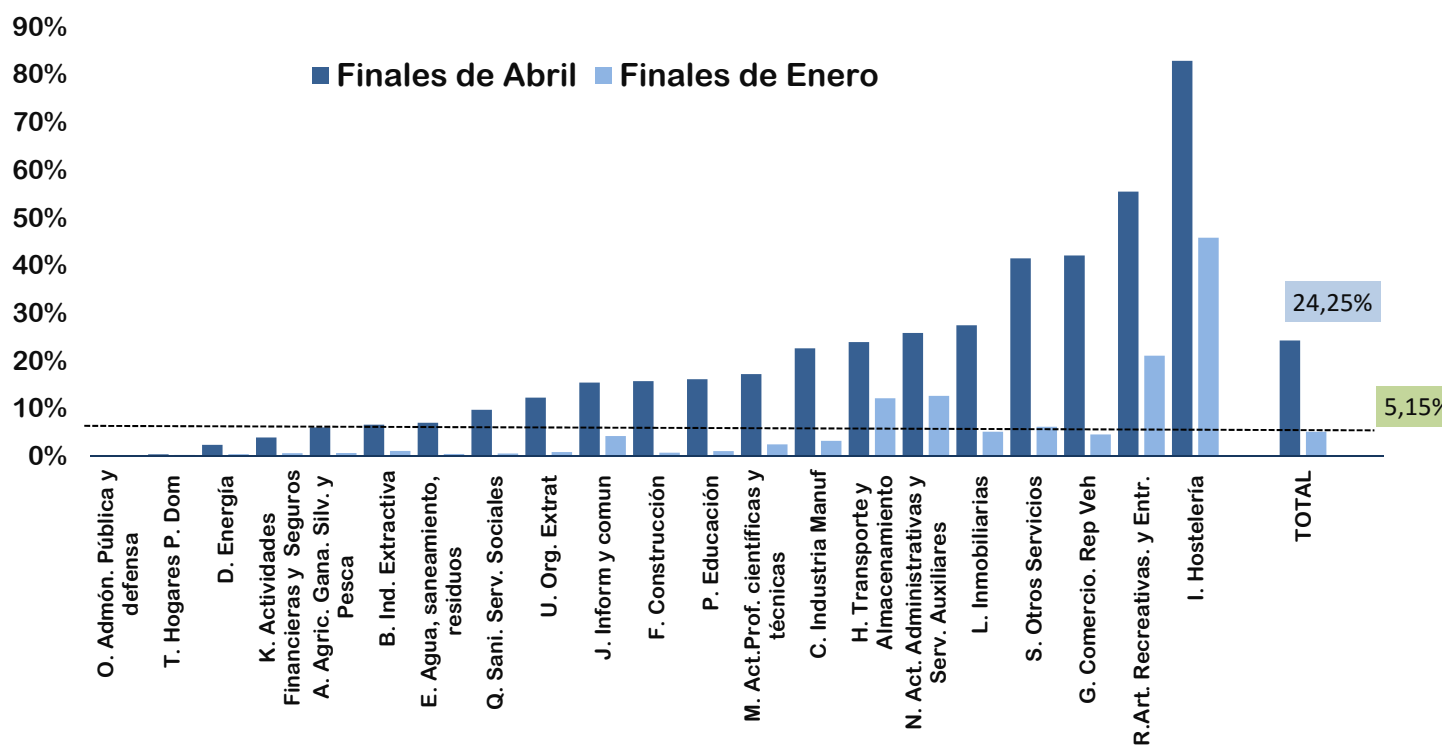


GOBIERNO
DE ESPAÑA

MINISTERIO
DE INCLUSIÓN, SEGURIDAD SOCIAL
Y MIGRACIONES

Secretaría de Estado de la Seguridad Social y Pensiones

Hostelería es el sector con mayor porcentaje de afiliados en ERTE



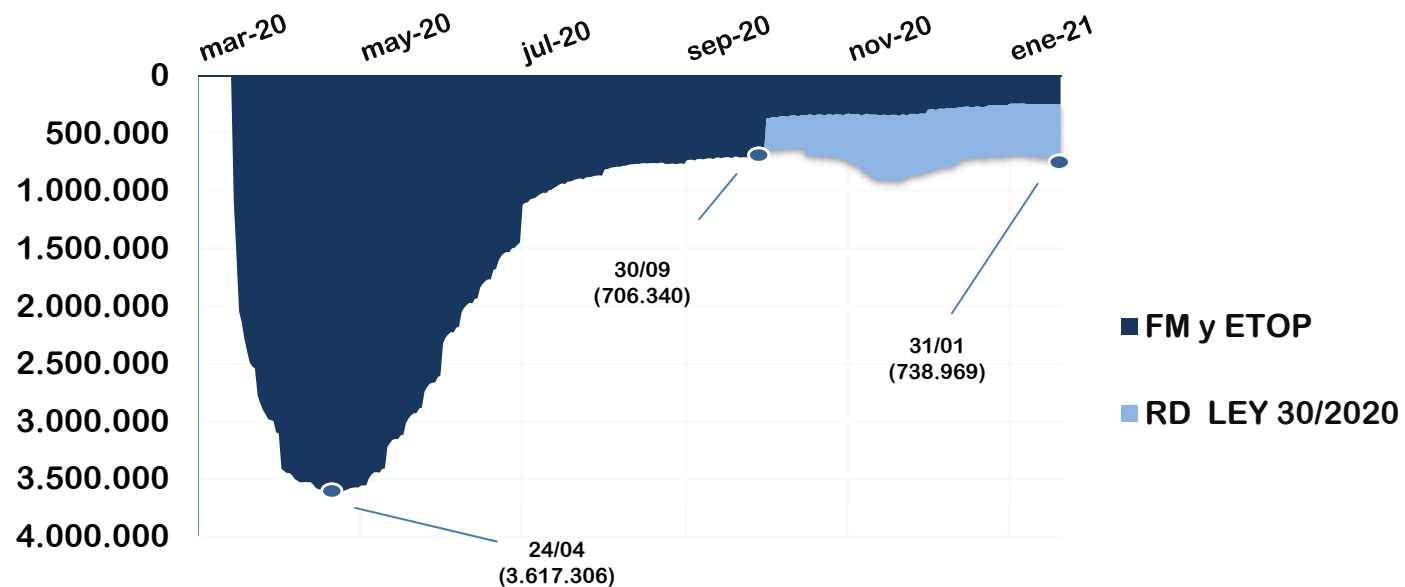
GOBIERNO
DE ESPAÑA

MINISTERIO
DE INCLUSIÓN, SEGURIDAD SOCIAL
Y MIGRACIONES

Secretaría de Estado de la Seguridad Social y Pensiones

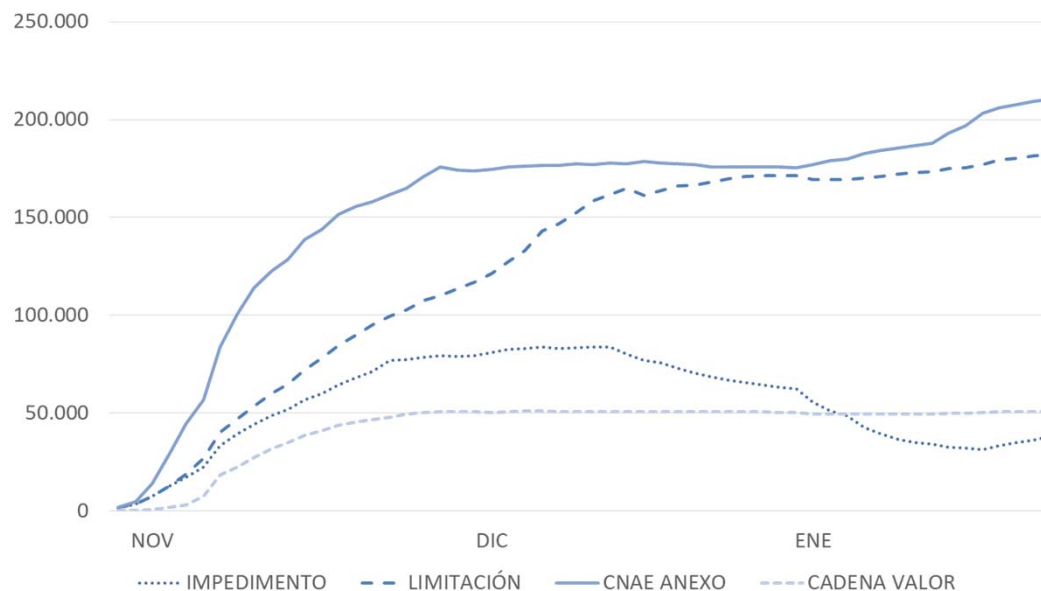
El número total de trabajadores en ERTE se mantiene estable desde septiembre y se sitúa en 739.000 a final de enero

Evolución del total de ERTE activos



En enero los trabajadores en ERTE de los sectores ultraprotegidos aumentan, mientras que se reducen los de impedimento

Evolución de los ERTE notificados a partir del Decreto Ley 30/2020



GOBIERNO
DE ESPAÑA

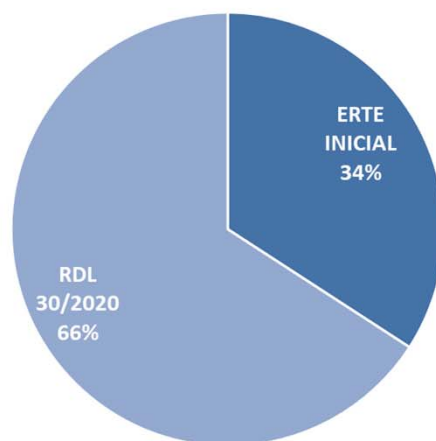
MINISTERIO
DE INCLUSIÓN, SEGURIDAD SOCIAL
Y MIGRACIONES

Secretaría de Estado de la Seguridad Social y Pensiones

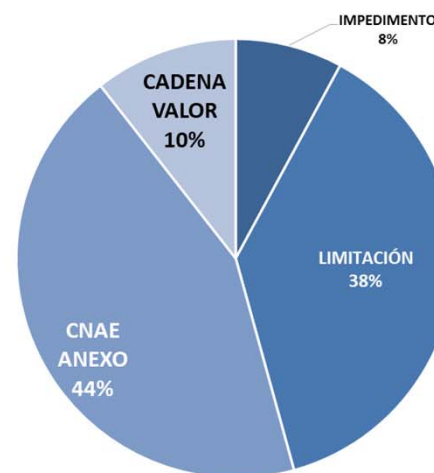
Los trabajadores en ERTE del RDL 30/2020 representan el 66% del total, destacando los de CNAE y limitación

Participación de los ERTE activos

ERTE total = 738.969



RDL 30/2020 = 486.332

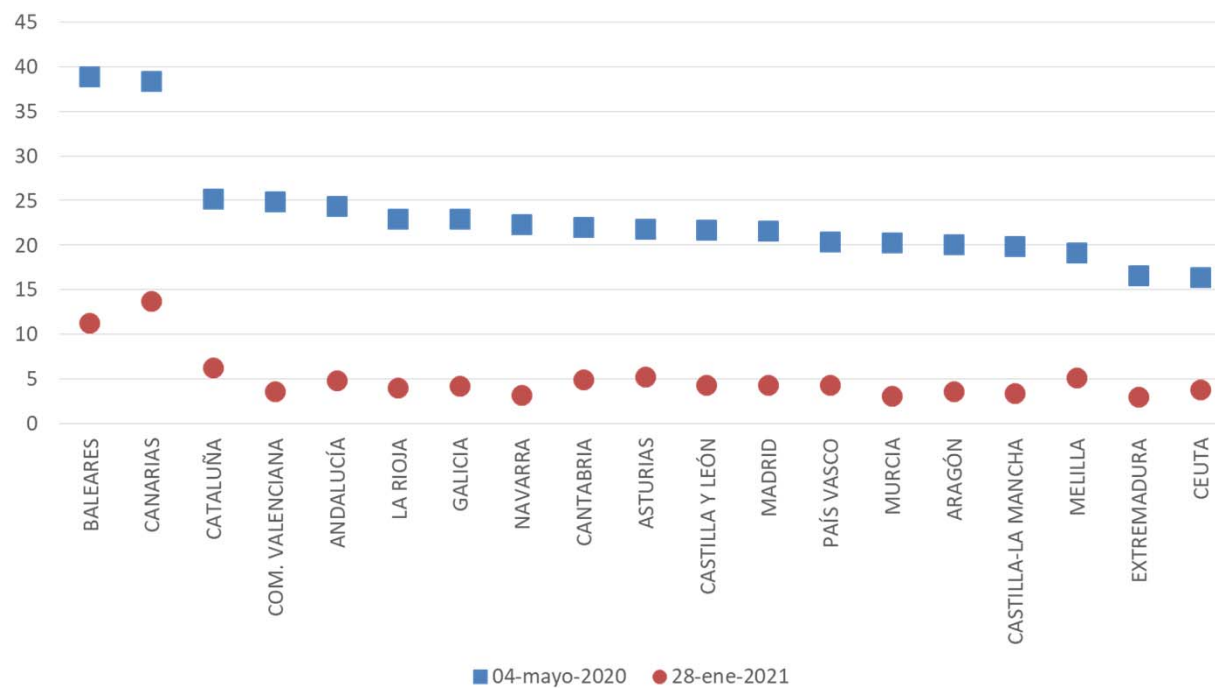


GOBIERNO
DE ESPAÑA

MINISTERIO
DE INCLUSIÓN, SEGURIDAD SOCIAL
Y MIGRACIONES

Secretaría de Estado de la Seguridad Social y Pensiones

En todas las CCAA el volumen actual de ERTE es muy inferior al que se alcanzó durante la primera ola

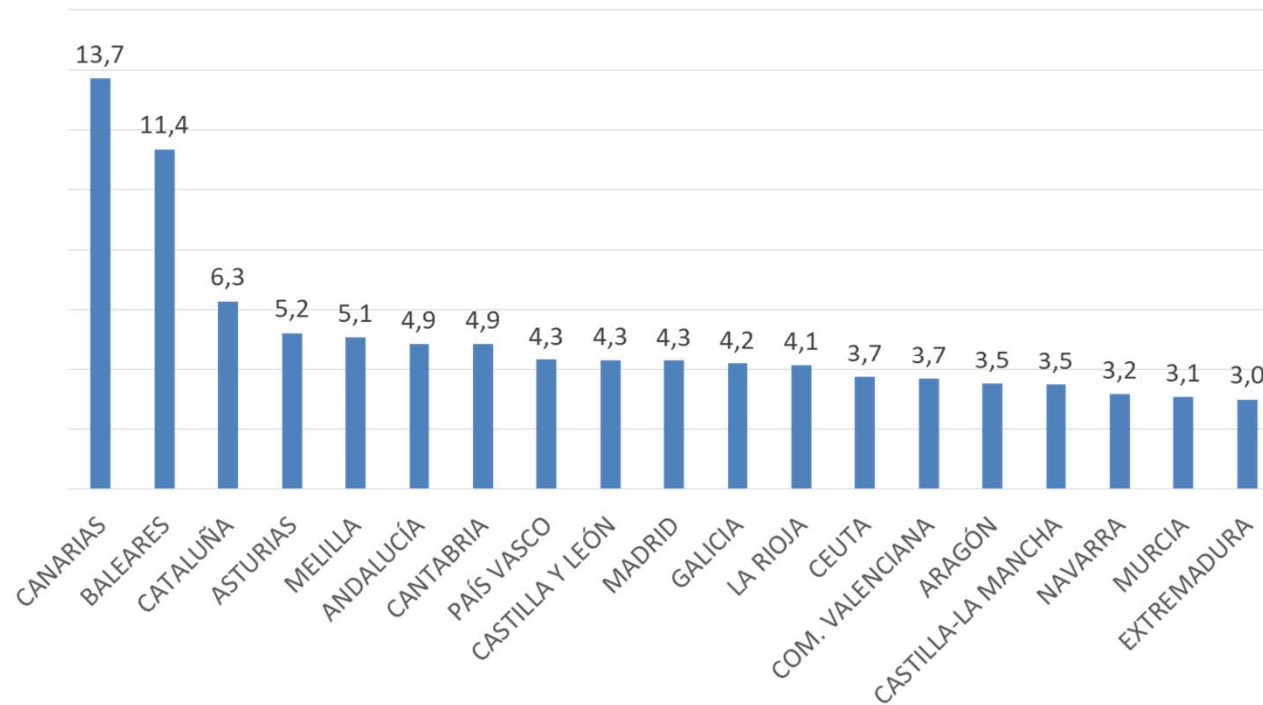


GOBIERNO
DE ESPAÑA

MINISTERIO
DE INCLUSIÓN, SEGURIDAD SOCIAL
Y MIGRACIONES

Secretaría de Estado de la Seguridad Social y Pensiones

En porcentaje de afiliados, los ERTE alcanzan las tasas más elevadas en Canarias y Baleares



GOBIERNO
DE ESPAÑA

MINISTERIO
DE INCLUSIÓN, SEGURIDAD SOCIAL
Y MIGRACIONES

Secretaría de Estado de la Seguridad Social y Pensiones

Conclusiones

- 1** En enero, el clima ha tenido un gran impacto en el empleo. A pesar de ello, ha aumentado la afiliación en términos desestacionalizados
- 2** Teniendo en cuenta el efecto del temporal, se ha registrado un mejor comportamiento que en diciembre
- 3** Los diferentes mecanismos de protección se han extendido hasta finales de mayo y se han adaptado a la nueva fase de la pandemia para cubrir a los sectores más afectados



GOBIERNO
DE ESPAÑA

MINISTERIO
DE INCLUSIÓN, SEGURIDAD SOCIAL
Y MIGRACIONES

Afiliación a la Seguridad Social

Enero 2021