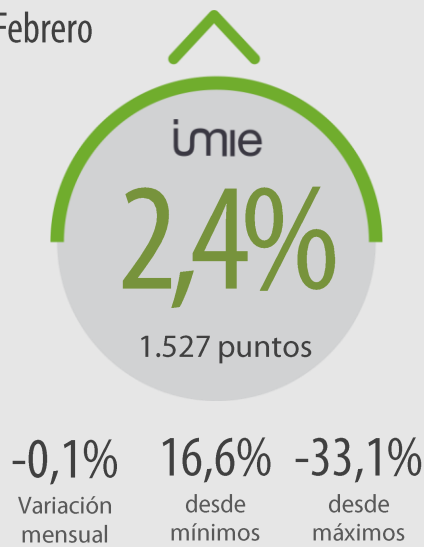


## Índice General Febrero

% interanual



Capitales y grandes ciudades  
**3,3%**  
1.653 puntos

**-1,2%**  
Var. mensual

**27,1%**  
desde mínimos

**-32,1%**  
desde máximos



Áreas metropolitanas  
**0,9%**  
1.374 puntos

**1,9%**  
Var. mensual

**12,9%**  
desde mínimos

**-39,6%**  
desde máximos



Costa mediterránea  
**1,4%**  
1.460 puntos

**-3,1%**  
Var. mensual

**15,2%**  
desde mínimos

**-43,6%**  
desde máximos



Baleares y Canarias  
**7,6%**  
1.584 puntos

**5,9%**  
Var. mensual

**27,5%**  
desde mínimos

**5,6%**  
desde máximos



Resto de municipios  
**0,6%**  
1.411 puntos

**-0,4%**  
Var. mensual

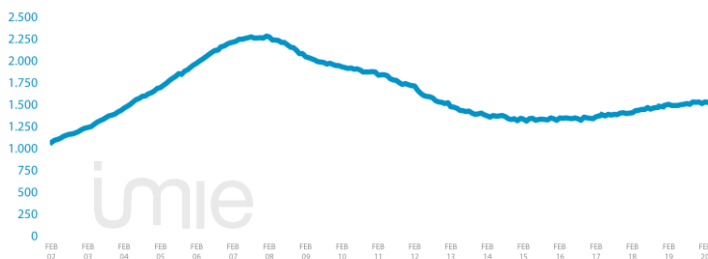
**5,6%**  
desde mínimos

**-34,9%**  
desde máximos

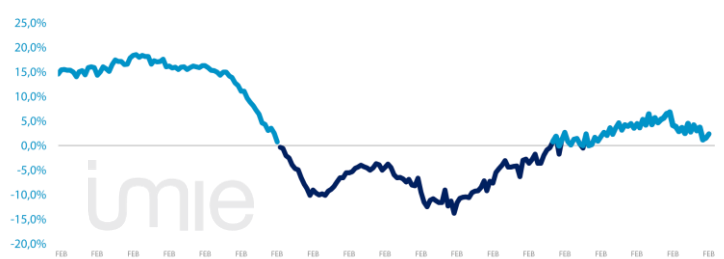
El índice Tinsa IMIE General y Grandes Mercados, que se calcula a partir de las tasaciones de vivienda terminada (nueva y usada) realizadas por Tinsa, recoge cada mes la variación interanual del valor de la vivienda y su nivel respecto al año 2001 (base 1.000).

## Evolución histórica del Índice General y de su variación relativa interanual

ÍNDICE GENERAL



VARIACIÓN RELATIVA INTERANUAL



## Flash de Mercado. Evolución interanual (excepto Oferta neta en portales; Euribor y Tasa de dudosa).



Compraventa de viviendas

**2,8%**  
DIC



Visados de obra nueva

**6,2%**  
DIC



Oferta neta en portales (variación trimestral)

**-0,5%**  
4T 2019



Hipotecas

**44,7%**  
DIC



IMIE General

**2,4%**  
FEB



IPC

**0,8%**  
FEB



Euribor (tipo)

**-0,288%**  
FEB



Tasa de dudosa

**3,62%**  
3T 2019



Afiliados a la Seguridad Social

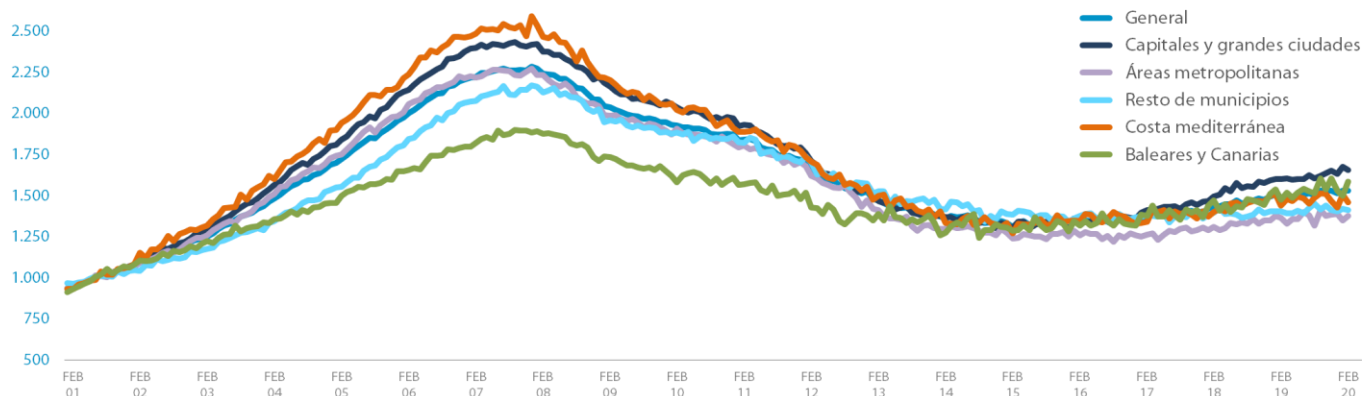
**1,92%**  
FEB



Paro registrado

**-1,31%**  
FEB

## Evolución comparada de índices



## Variación interanual en los últimos 12 meses

	MAR19	ABR19	MAY19	JUN19	JUL19	AGO19	SEP19	OCT19	NOV19	DIC19	ENE20	FEB20
General	3,9%	2,9%	3,6%	2,5%	4,5%	2,8%	4,2%	3,1%	3,7%	1,2%	1,6%	2,4%
Capitales y grandes ciudades	6,6%	3,4%	4,8%	1,3%	5,1%	3,1%	4,2%	3,4%	4,6%	2,4%	4,8%	3,3%
Áreas metropolitanas	3,1%	4,2%	1,8%	5,7%	3,4%	-0,8%	4,0%	3,3%	2,5%	2,8%	-2,0%	0,9%
Costa mediterránea	4,1%	4,5%	2,9%	1,5%	1,2%	2,1%	3,3%	2,7%	0,3%	-4,6%	-0,3%	1,4%
Baleares y Canarias	8,0%	2,8%	8,5%	7,4%	7,1%	2,3%	9,0%	5,4%	11,3%	1,2%	-2,5%	7,6%
Resto de municipios	-2,1%	0,2%	1,1%	0,4%	4,3%	5,7%	2,4%	1,6%	1,3%	0,0%	0,9%	0,6%

## Evolución del índice y variación interanual 2009 - 2020

		FEB-09	FEB-10	FEB-11	FEB-12	FEB-13	FEB-14	FEB-15	FEB-16	FEB-17	FEB-18	FEB-19	FEB-20
General	Puntos	2.037	1.925	1.839	1.664	1.471	1.359	1.310	1.346	1.371	1.432	1.491	1.527
	% interanual	-9,0%	-5,5%	-4,5%	-9,5%	-11,6%	-7,6%	-3,6%	2,7%	1,8%	4,5%	4,1%	2,4%
Capitales y grandes ciudades	Puntos	2.164	2.037	1.931	1.710	1.468	1.369	1.302	1.363	1.409	1.492	1.600	1.653
	% interanual	-8,8%	-5,9%	-5,2%	-11,5%	-14,2%	-6,7%	-4,9%	4,6%	3,4%	5,9%	7,2%	3,3%
Áreas metropolitanas	Puntos	1.985	1.906	1.804	1.618	1.411	1.295	1.238	1.257	1.260	1.310	1.362	1.374
	% interanual	-11,1%	-4,0%	-5,4%	-10,3%	-12,8%	-8,2%	-4,4%	1,5%	0,2%	3,9%	4,0%	0,9%
Costa mediterránea	Puntos	2.201	2.019	1.885	1.706	1.498	1.330	1.267	1.344	1.340	1.400	1.440	1.460
	% interanual	-10,7%	-8,2%	-6,7%	-9,5%	-12,2%	-11,2%	-4,7%	6,1%	-0,3%	4,4%	2,9%	1,4%
Baleares y Canarias	Puntos	1.733	1.579	1.567	1.428	1.388	1.275	1.283	1.316	1.374	1.468	1.472	1.584
	% interanual	-7,6%	-8,9%	-0,8%	-8,8%	-2,8%	-8,2%	0,7%	2,5%	4,4%	6,8%	0,3%	7,6%
Resto de municipios	Puntos	1.957	1.883	1.820	1.710	1.525	1.414	1.385	1.376	1.378	1.394	1.403	1.411
	% interanual	-7,9%	-3,8%	-3,3%	-6,5%	-10,3%	-7,3%	-2,1%	-0,7%	0,2%	1,1%	0,6%	0,6%

## Ponderaciones y metodología

41,2%	17,6%	9,1%	9,9%	22,2%	<b>Tipo:</b> Laspeyres Encadenado
Capitales y grandes ciudades	Áreas metropolitanas	Costa mediterránea	Baleares y Canarias	Resto de municipios	<b>Base:</b> 2001 = 1.000
					<b>Frecuencia:</b> Mensual
					<b>Tipo:</b> Viviendas de mercado libre
					<b>País:</b> España
					<b>Fuente:</b> Tinsa, a partir de sus propias tasaciones

## | Principales indicadores inmobiliarios y económicos

### Indicadores inmobiliarios



#### Compraventa de viviendas

Transacciones de vivienda (incluye nueva y usada).

	DIC 2019	MES ANTERIOR
Variación interanual	<b>2,8%</b>	<b>-8,2%</b>
Número absoluto	<b>34.767</b>	<b>38.680</b>
Variación acumulada*	<b>-2,7%</b>	<b>-3,1%</b>

Fuente: Instituto Nacional de Estadística.

(\* Acumulado desde enero, en comparación con el mismo periodo del año anterior.



#### Visados de obra nueva

Visados de inicio de obra emitidos por el Colegio de Aparejadores.

	DIC 2019	MES ANTERIOR
Variación interanual	<b>6,2%</b>	<b>-25,5%</b>
Número absoluto	<b>8.072</b>	<b>6.896</b>
Variación acumulada*	<b>5,5%</b>	<b>5,4%</b>

Fuente: Ministerio de Fomento.

(\* Acumulado desde enero, en comparación con el mismo periodo del año anterior.



#### Oferta en los portales inmobiliarios

Oferta neta de viviendas publicada en los principales portales.

	4T 2019	TRI. ANTERIOR
Número absoluto	<b>815.284</b>	<b>819.443</b>
Variación interanual	<b>8,3%</b>	<b>12,3%</b>

Fuente: Principales portales y elaboración propia.

(\* Plazo medio de venta en meses.



#### Hipotecas

Préstamos concedidos para la financiación de viviendas.

	DIC 2019	MES ANTERIOR
Variación interanual	<b>44,7%</b>	<b>1,1%</b>
Número absoluto	<b>30.285</b>	<b>29.146</b>
Variación acumulada*	<b>3,6%</b>	<b>1,0%</b>

Fuente: Instituto Nacional de Estadística.

(\* Acumulado desde enero, en comparación con el mismo periodo del año anterior.



#### IMIE General

Evolución del precio medio por m<sup>2</sup> de las viviendas valoradas por Tinsa.

	FEB 2020	MES ANTERIOR
Variación interanual	<b>2,4%</b>	<b>1,6%</b>
Variación desde máximos	<b>-33,1%</b>	<b>-33,1%</b>

Fuente: Tinsa.

(\* Variación en lo que va de año (entre enero y el mes analizado).



#### IPC

Índice de Precios al Consumo.

	FEB 2020	MES ANTERIOR
Tasa anual	<b>0,8%</b>	<b>1,1%</b>

Fuente: Instituto Nacional de Estadística.



#### Euribor

Tipo de interés promedio al que se prestan dinero las entidades y que sirve de referencia en créditos hipotecarios.

	FEB 2020	MES ANTERIOR
Tasa mensual	<b>-0,288</b>	<b>-0,253</b>

Fuente: Banco de España.



#### Tasa de dudosidad\*

Créditos a las familias para compra de vivienda que se considera en riesgo de impago.

	3T 2019	2T 2019
Tasa trimestral	<b>3,62%</b>	<b>3,89%</b>

Fuente: Asociación Hipotecaria Española.

\* Dudosidad de hogares para compra de vivienda.



#### Afiliados a la Seguridad Social

Trabajadores afiliados en alta laboral el último día del mes.

	FEB 2020	MES ANTERIOR
Variación interanual	<b>1,92%</b>	<b>1,83%</b>
Número absoluto	<b>19.250.229</b>	<b>19.164.494</b>

Fuente: Ministerio de Empleo.



#### Paro registrado

Parados inscritos en los servicios públicos de empleo.

	FEB 2020	MES ANTERIOR
Variación interanual	<b>-1,31%</b>	<b>-0,97%</b>
Número absoluto	<b>3.246.047</b>	<b>3.253.853</b>

Fuente: Ministerio de Empleo.